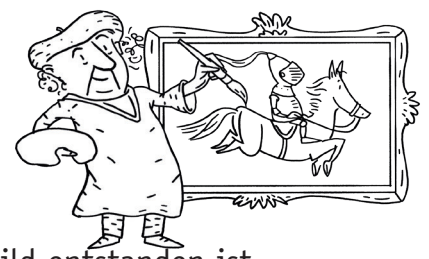




# 15. Frankfurter Kinder-Uni

## Dem Maler über die Schulter geschaut

Röntgenstrahlen und Infrarot zeigen, wie ein Bild entstanden ist



**Setze ein Kreuz in den Kreis hinter der richtigen Antwort.**

Hinweis: Es können eine oder mehrere Antworten richtig sein!

**Wie nennt man die vorbereitende Zeichnung, die ein Maler auf der grundierten Tafel ausführt, bevor er zu malen anfängt?**

- Durchzeichnung . . . . .
- Vorzeichnung . . . . .
- Unterzeichnung . . . . .
- Kennzeichnung . . . . .

**Welche Farbe hat Ultramarin?**

- Rot . . . . .
- Gelb . . . . .
- Blau . . . . .
- Grün . . . . .

**Wo kommt das Ultramarin her?**

- Australien . . . . .
- Antarktis . . . . .
- Aachen . . . . .
- Afghanistan . . . . .

**Wie wird aus Ultramarin Farbe hergestellt?**

- Mahlen . . . . .
- Filtern . . . . .
- Zerstäuben . . . . .
- Einölen . . . . .

**Wie wurde Gold in der Malerei verarbeitet?**

- Goldbarren . . . . .
- Goldpulver . . . . .
- Goldkörner . . . . .
- Blattgold . . . . .

**Welche Bindemittel gibt es?**

- Ei . . . . .
- Öl . . . . .
- Wasser . . . . .
- Essig . . . . .

**Welche Eigenschaften haben Lasurfarben?**

- klebrig . . . . .
- durchsichtig . . . . .
- schwärzlich . . . . .
- schmerzlich . . . . .

**Wo kauften die Künstler ihre Pigmente und Bindemittel?**

- Apotheker . . . . .
- Mediamarkt . . . . .
- Schreinerei . . . . .
- Bäckerei . . . . .

**Auf welchem Material haben Künstler gemalt?**

- Holz . . . . .
- Leinwand . . . . .
- Papier . . . . .
- Styropor . . . . .

**Woran kann man das Alter einer Holztafel ablesen?**

- Dicke der Malschicht . . . . .
- Anzahl der Jahrringe . . . . .
- Menge des Fliegendrecks . . . . .
- Farbe der Rückseite . . . . .

Mach' mit bei der Verlosung und schreib' deine Adresse auf

Vorname

Nachname

Straße

Postleitzahl, Stadt/Ort

