

Vorwort



Liebe Schülerinnen und Schüler!

Wenn wir jemanden fragen: »Willst du mit mir gehen?«, klopft das Herz meist wild vor Aufregung. Wie das bei Grillen ist, erfahrt ihr in der Vorlesung des Biologen Christian Dietz. Grillen-Männchen müssen zuerst um ein Revier kämpfen, dann verführen sie ein Weibchen mit Zirplauten.

Von euren Eltern hört ihr sicher, dass ihr mit anderen Kindern teilen sollt. Aber wie geht gerechtes Teilen? Und warum ist Reichtum auch bei uns in Deutschland so ungerecht verteilt? Das erklären euch der Wirtschaftswissenschaftler Dr. Lars Pilz und sein Kollege Prof. Christian Kolbe in der Vorlesung »Das ist doch total ungerecht - oder?«.

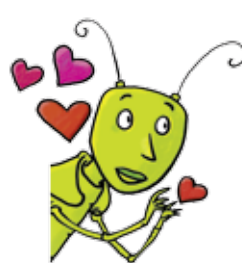
Die afrikanische Savanne ist für ihre Bewohner so etwas wie ein Supermarkt. Sie finden dort Pflanzen zum Essen und Heilen, aber auch solche, mit denen sie Werkzeuge und Musikinstrumente bauen oder Körbe und Matten flechten können oder anderes mehr. Freut euch auf spannende Geschichten mit den beiden Afrikaforscherinnen Dr. Karen Hahn und Dr. Julia Krohmer.

Wusstet ihr, dass sich die Khoi Khoi in Südafrika mit »Klick-Lauten« unterhalten? Am Freitag geht es um die vielen Sprachen der Welt, wie sie sich anhören und wie sie geschrieben und gelesen werden. Die Sprachforscherin Prof. Jolanta Gelumbeckaitė aus Litauen und ein Team von Studierenden nehmen euch in ihrer Vorlesung »Von Klicklauten, Zungenbrechern und Schnörkelschriften« mit auf eine spannende Reise um den Globus.

Ich wünsche euch viel Spaß!
Eure Tanja Brühl

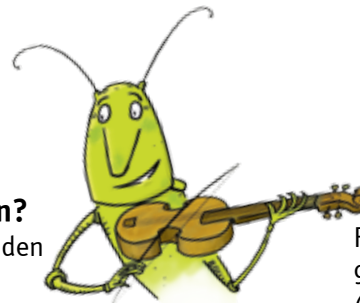
Vizepräsidentin der Goethe-Universität

Programm

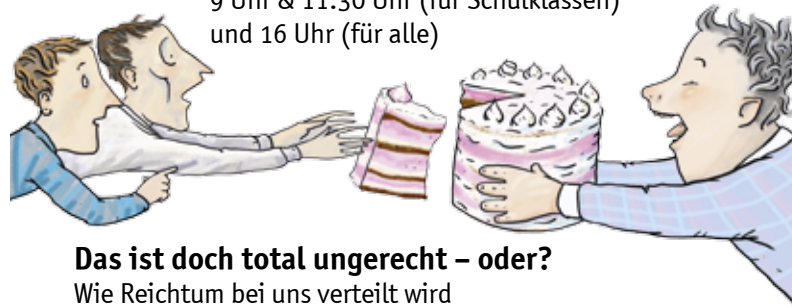


Dienstag, 4. Oktober
9 Uhr & 11.30 Uhr
(für Schulklassen)
und 16 Uhr (für alle)

Willst du mit mir gehen?
Wie Grillen ihre Partner finden
Christian Dietz, Biologe



Mittwoch, 5. Oktober
9 Uhr & 11.30 Uhr (für Schulklassen)
und 16 Uhr (für alle)



Das ist doch total ungerecht - oder?
Wie Reichtum bei uns verteilt wird

*Dr. Lars Pilz, Wirtschaftswissenschaftler,
Prof. Dr. Christian Kolbe, Sozialwissenschaftler*



Donnerstag, 6. Oktober
9 Uhr & 11.30 Uhr (für Schulklassen)
und 16 Uhr (für alle)

Savanne - Supermarkt und Apotheke?
Pflanzenschätze aus Westafrika

*Dr. Julia Krohmer und Dr. Karen Hahn,
Biologinnen*

Freitag, 7. Oktober,
9 Uhr & 11.30 Uhr
(für Schulklassen)
und 16 Uhr (für alle)

**Von Klicklauten,
Zungenbrechern
und Schnörkelschriften**

Sprachen können so
verschieden sein!

*Fachschaft der Empirischen Sprachwissenschaft,
Prof. Dr. Jolanta Gelumbeckaitė, Sprachwissenschaftlerin*



Tolle Preise für Vielhörer

Wer hat die meisten »Prof-Stempel« in seinem Studentenausweis? Jede Schülerin und jeder Schüler bekommt einen eigenen Studentenausweis und als Hörernachweis für den Besuch der jeweiligen Vorlesung einen »Prof-Stempel«. Wer mindestens drei Veranstaltungen der 14. Frankfurter Kinder-Uni besucht hat, kann an der Verlosung teilnehmen. Es gibt unter anderem Sach- und Hörbücher, Abonnements für Geolino und Kinder-Uni-T-Shirts zu gewinnen.



Anmeldung

Vormittagsvorlesungen für Schulklassen

Die Vorlesungen finden im Audimax, Hörsaalgebäude, Campus Westend, statt. Wir bitten Schulklassen, sich bis 15. September um 12.00 Uhr online anzumelden. Gehen für eine Veranstaltung mehr Anmeldungen ein, als Plätze zur Verfügung stehen, entscheidet das Los. Die ausgelosten Klassen werden bis 17. September benachrichtigt. Erst wenn das Nachrückverfahren am 22. September abgeschlossen ist, werden auch die endgültigen Absagen versandt. Eine Vorlesung dauert etwa eine Stunde.

Online-Anmeldung: www.kinderuni.uni-frankfurt.de

Nachmittagsvorlesungen

Zu diesen Vorlesungen sind alle Kinder ab 8 Jahren eingeladen. Einlass ist 15 Minuten vor Beginn der Vorlesung. Dauer: ca. 1 Stunde. Aus rechtlichen Gründen können Kinder diese Veranstaltungen nur in Begleitung von einem Erziehungsberechtigten oder Aufsichtspflichtigen besuchen. Reservierung nur für größere Gruppen unter: kinderuni@vdv.uni-frankfurt.de

Kinder-Uni-Snacks

Bei Vorlage des Studentenausweises können Kinder in der Mensa auf dem Campus Westend essen, nachmittags ist auch die Cafeteria im Gebäude der Rechts- und Wirtschaftswissenschaften für Kinder und ihre Eltern geöffnet. Das Angebot des Studentenwerks Frankfurt: Kinder-Uni-Menü mit einem Getränk für 3 Euro. Auch das Café-Bistro »Sturm und Drang« im Hörsaalgebäude bietet Besonderes für Kinder und Erwachsene.

Anfahrt



Station Holzhausenstraße
ab Hauptwache mit U1, U2, U3, U8
Richtung Norden

Campus Westend

Hörsaalzentrum mit Audimax

Mensa



borniesdesign.de

14. Frankfurter
Kinder-Uni
4. bis 7. Oktober
2016

Campus Westend
Hörsaalzentrum, Audimax

Zutritt für Erwachsene
nur in Begleitung
von 8- bis 12-Jährigen

www.kinderuni.uni-frankfurt.de

Gefördert von



Dr. Marschner Stiftung

Medienpartner

Frankfurter Rundschau



Organisatorinnen der Kinder-Uni:

Ulrike Jaspers und Dr. Anne Hardy
Abteilung Marketing und Kommunikation
Alle Anfragen bitte per Mail an:
kinderuni@vdv.uni-frankfurt.de
www.kinderuni.uni-frankfurt.de